

Habitat participatif de Croix Haute



Nos intentions et valeurs - les origines de notre projet

Vivre ensemble

- Convivialité, lien social et entraide
- Mutualisation d'espaces, d'équipements et d'activités
- Respect de la vie et de l'espace de chacun



Nos intentions et valeurs - les origines de notre projet

Vivre écologiquement

- Conception bioclimatique et construction durable
- Des actions au quotidien pour diminuer l'impact environnemental de notre habitat



Bâtiment Durable Méditerranéen



Nous, les futurs habitants, porteurs du projet

Création de l'association "Habitat Participatif de Croix Haute" après plusieurs rencontres en août 2013

Une organisation par groupes de travail :

- Projet social et Vivre ensemble
- Programme et architecture
- Économie, juridique et administration
- Communication et relations extérieures
- Comité de pilotage (coordination générale)



Une gouvernance transparente et participative : toutes les décisions importantes sont prises pendant les réunions plénières



Un accompagnement de conduite
de projet professionnel



Le lieu

Dans le quartier de Croix Haute à Saint-Hippolyte-du-Fort, une ville agréable avec tous les services

Un terrain de 9 233 m² constructible avec une maison de 750 m² à rénover

Un lieu en zone urbaine mais disposant de belles vue sur des paysages de qualité



Un projet en trois temps

1 - Le temps de l'étude de faisabilité - août 2013 à mars 2014

- Définition des attentes et intentions : écriture de la Charte de projet
- Organisation du groupe, répartition des tâches, écriture des règles
- Étude économique et juridique : les options et contraintes
- Étude urbanistique : contraintes réglementaires et potentiel du site
- Phasage du projet : séquences et jalons



**Décision de lancer la phase
d'aménagement : avril 2014**



Le projet d'aménagement

Habitat Participatif de Croix Haute



Saint-Hippolyte-du-Fort Le projet d'aménagement

Potagers partagés



Vergers



Jardins privatifs sans clôtures



Espaces partagés

salle d'activité, cuisine, chambres
d'amis, médiathèque...



Locaux d'activités :
bureaux partagés, professions
libérales, petit commerce...



Stationnements perméables



Bassins de rétention d'eau de pluie
intégrés dans les jardins



Voirie privée



Aire des jeux, aire de repos,
terrain de pétanque...



① à ⑦

6 lots à construire de 3 à 10 logements et 1 lot à rénover

- architecture bioclimatique et économe en énergie (BDM)
- en accession (autopromotion) ou en location,
- surfaces en fonction des besoins et moyens de chacun,
- conception participative en petits groupes,
- autoconstruction partielle,
- espaces partagés supplémentaires,
- locaux d'activités possibles (lots 6 et 7)

Maîtrise d'œuvre

Tribeca architecture
Mahaut Michez, paysagiste
Vanel Ingénierie (VRD)

Contact

Association «Habitat participatif
de Croix Haute»

<http://www.habitatcroixhaute.org>

Conduite de projet

Toits de Choix

04 99 62 84 20

<http://www.toitsdechoix.com>

Moi
CITOYEN
j'engage
LA TRANSITION
CITOYENNE !

27 SEPTEMBRE 2014
JOURNÉE DE LA
TRANSITION

www.moitocitoyen.org



Potagers partagés



Verger



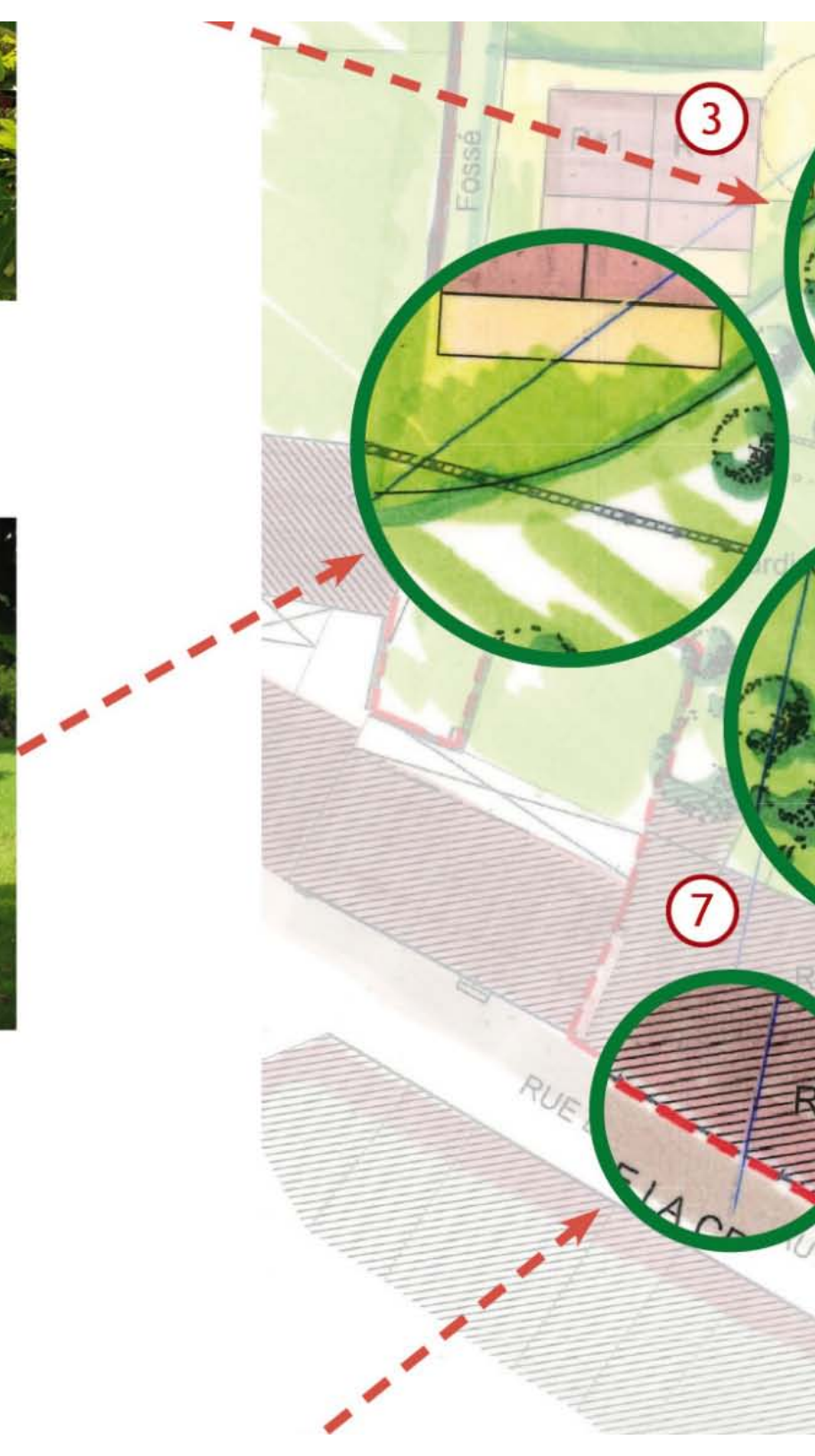
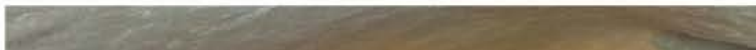


Jardins privatifs sans clôtures



Espaces partagés

salle d'activité, cuisine, chambres d'amis, médiathèque...



Aire des jeux, aire de repos,
terrain de pétanque...



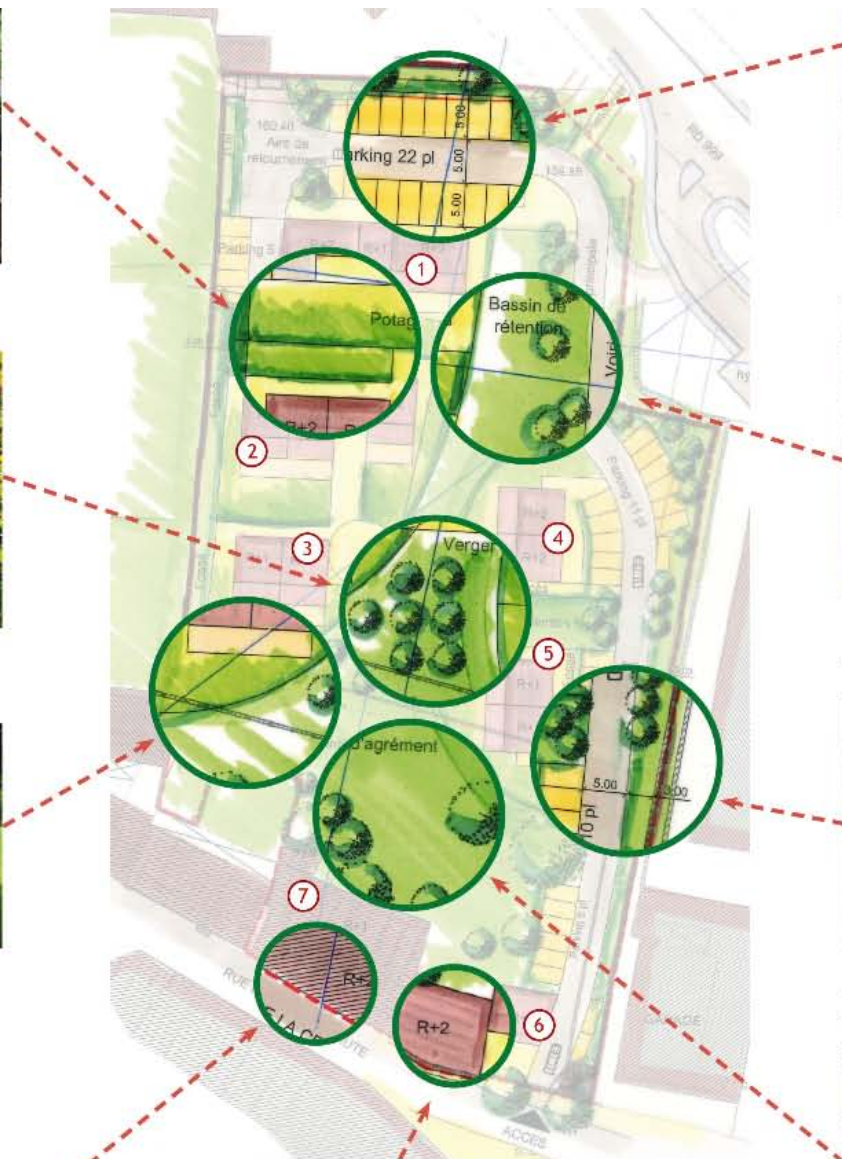


Privatifs sans clôtures



Espaces partagés

activité, cuisine, chambres médiathèque...



Bassins de rétention d'eau de pluie intégrés dans les jardins



Voirie privée



Aire des jeux, aire de repos, terrain de pétanque...



① à ⑦

Locaux d'activités :

bureaux partagés, professions libérales, petit commerce...



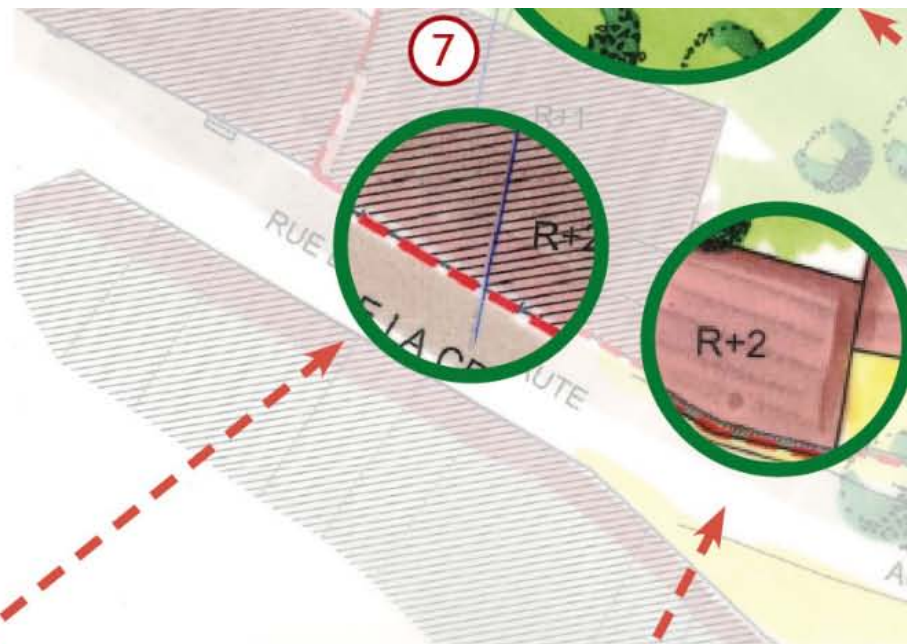
6 lots à construire de 3 à 10 logements et 1 lot à rénové

- architecture bioclimatique et économe en énergie (BDM)
- en accession (autopromotion) ou en location,
- surfaces en fonction des besoins et moyens de chacun,
- conception participative en petits groupes,
- autoconstruction partielle,
- espaces partagés supplémentaires,
- locaux d'activités possibles (lots 6 et 7)



Espaces partagés

salle d'activité, cuisine, chambres d'amis, médiathèque...



Locaux d'activités :

bureaux partagés, professions libérales, petit commerce...



①

6 lots

- arc
- en
- sur
- con
- aut
- esp
- loc



Bienvenue chez nous

<http://www.croixhaute.org>