

Groupe Local



Groupe Local : Définition

Pour relayer le mouvement au plus proche des citoyen-nes et des territoires, l'association Colibris s'appuie sur un réseau de Groupes Locaux (GL). En 2020, ils sont plus d'une centaine répartis à travers toute la France.

Les Groupes Locaux portent dans les territoires la raison d'être et la mission de Colibris : inspirer, relier et soutenir les citoyen-nes qui font le choix de s'engager dans une démarche de transition individuelle et collective.

Chaque Groupe Local est composé d'un collectif de personnes bien identifiées qui s'investissent bénévolement : c'est le cercle cœur. Ces personnes signent ensemble, et en leur nom propre, un protocole de coopération avec l'association nationale. Elles deviennent alors membres et relais de l'association sur leurs territoires.

Chaque GL est aussi composé, de manière plus large, des personnes qui font leur part en lien avec le cercle cœur, soit en participant aux événements, soit en portant une action.

En 2020, plus de 500 de bénévoles composent les cercles cœur pour environ 60 000 h de bénévolat.

La mission d'un Groupe Local

Inspirer :

- Faire connaître et diffuser les projets et outils de l'association Colibris
- Diffuser les informations locales liées à ses valeurs
- Inspirer les citoyen-nes via la diffusion de films, documentaires pour favoriser le passage à l'action

Relier :

- Relier les individus isolés ou les collectifs pour les inviter à coopérer afin de faire naître de nouvelles actions
- Faire connaître les actions proposées par d'autres sur le territoire

Soutenir :

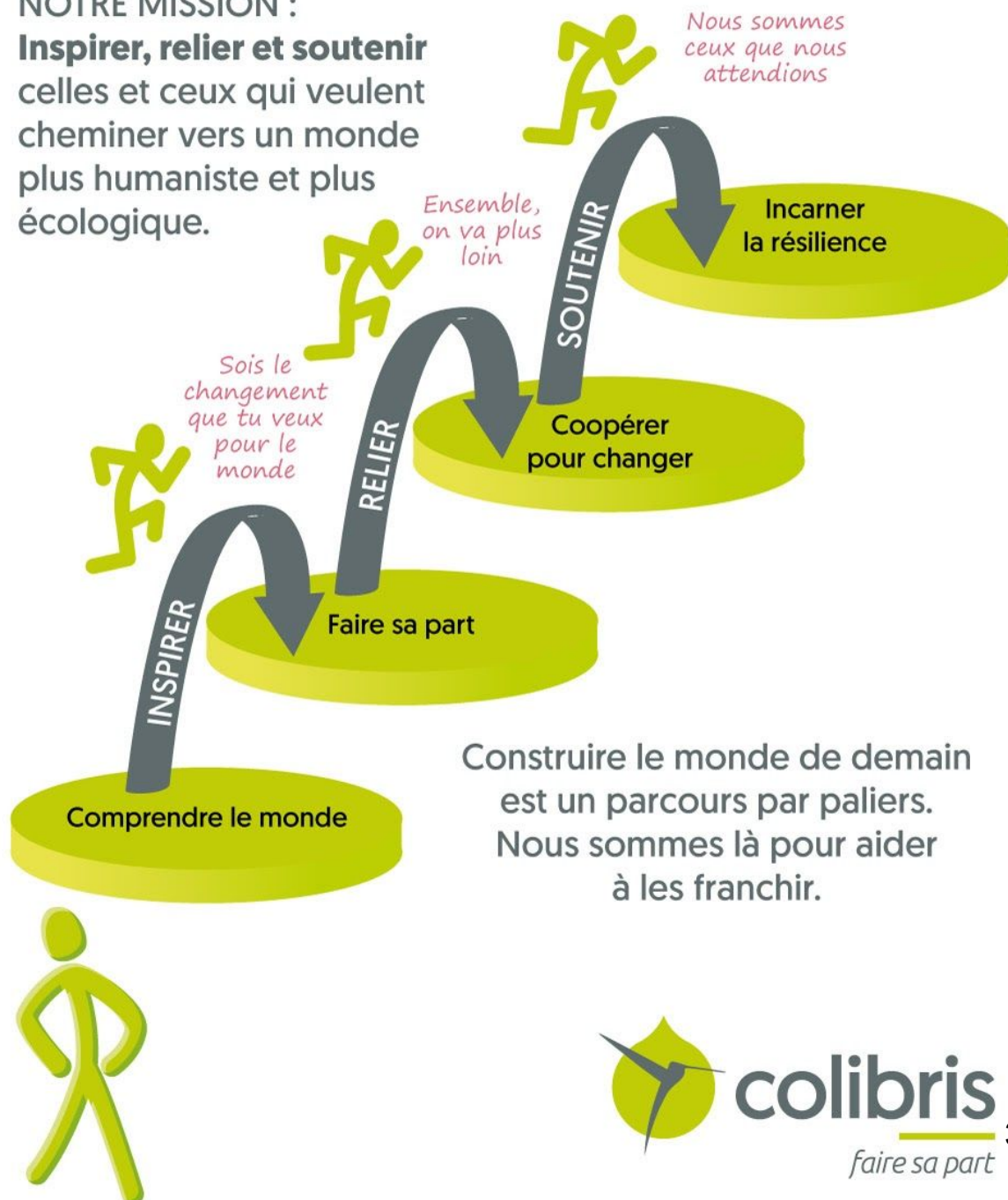
- Soutenir les actions émergentes en les outillant (modèles de gouvernance, outils d'animation, outils numériques, aide technique...)
- Apporter aux projets locaux les outils Colibris pour les aider à se relier, s'organiser, se faire connaître...

Un groupe local n'est pas :

- Une association locale avec adhérent-es et cotisations
- Une fédération d'associations de transition locale
- Responsable des projets dont il a favorisé l'émergence et la concrétisation
- Partisan dans la politique locale
- Une secte de baba cool qui boivent des tisanes ou autre

NOTRE MISSION

NOTRE MISSION :
Inspirer, relier et soutenir
celles et ceux qui veulent
cheminer vers un monde
plus humaniste et plus
écologique.



colibris

faire sa part

Cercle Cœur : définition

Le cercle cœur est constitué des bénévoles qui animent un groupe local.

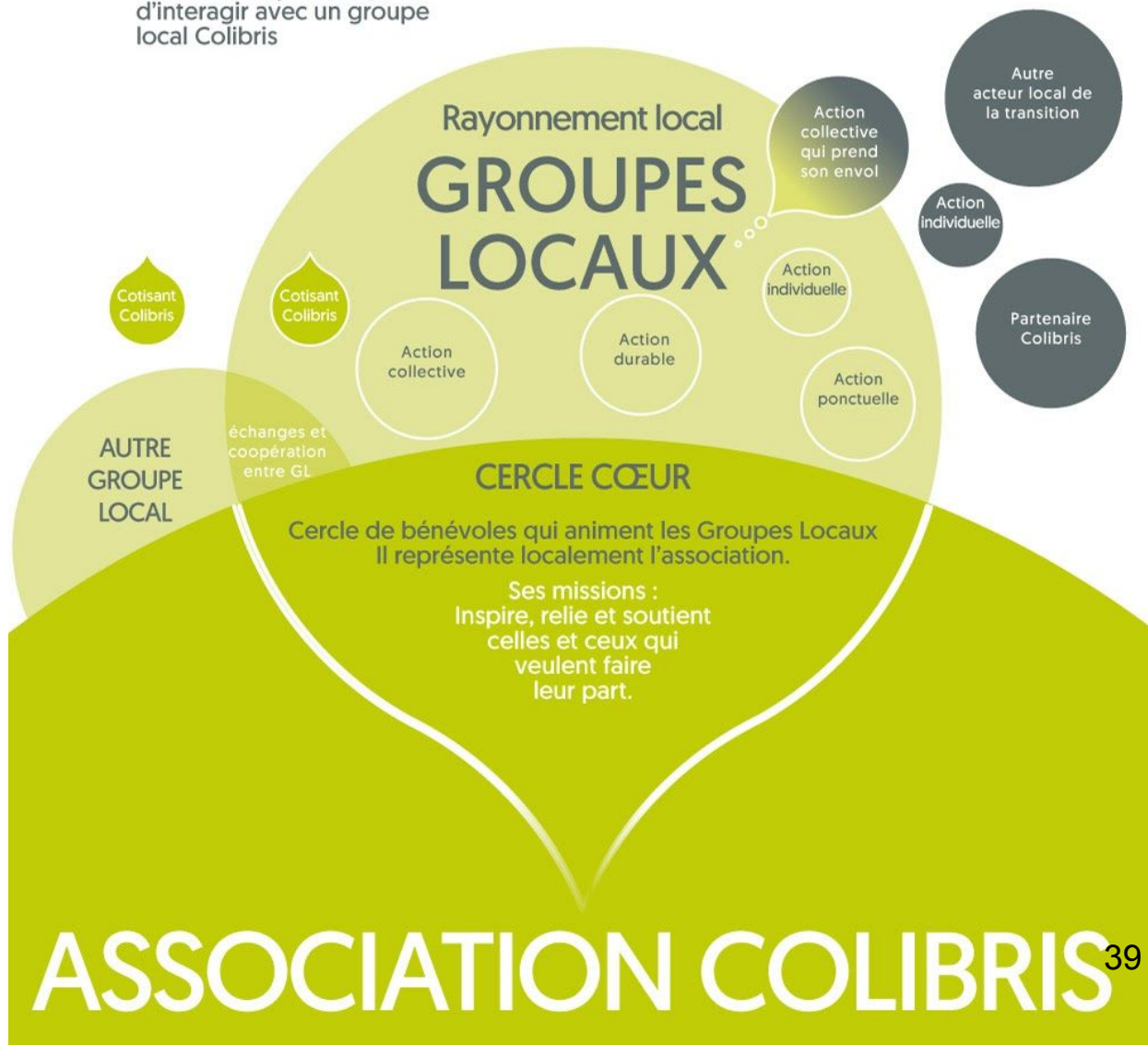
Les membres des cercles cœur des Groupes Locaux Colibris sont chacun statutairement membre, en leur nom, de l'association Colibris dont ils sont alors les relais locaux.

Ils assurent l'animation et la communication du Groupe Local et proposent le suivi des actions initiées dans le groupe local.



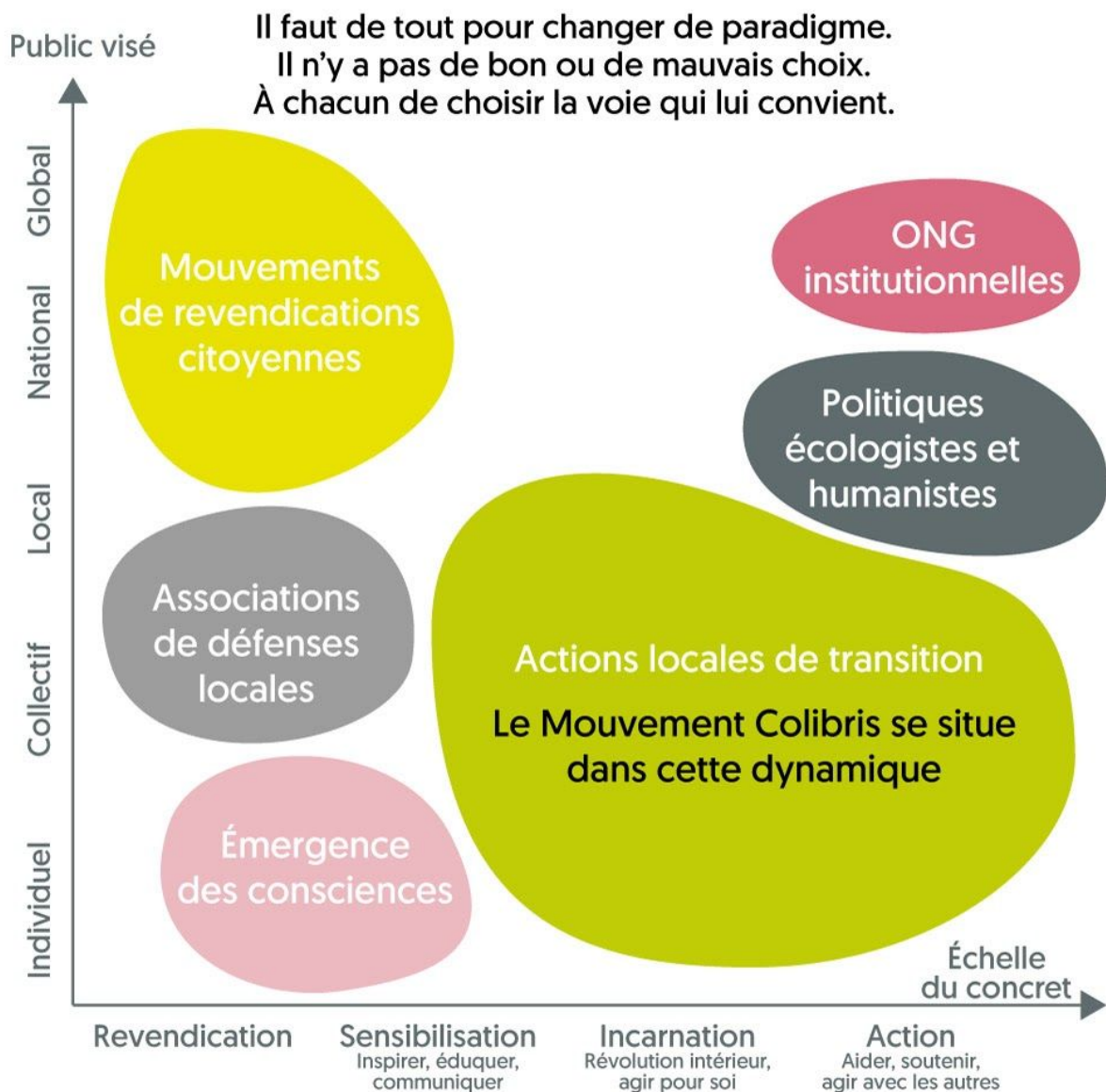
TOUTES LES FAÇONS D'AGIR ET D'INTERAGIR AVEC UN GROUPE LOCAL

AGIR DANS UN GL
Toutes les façons d'agir et
d'interagir avec un groupe
local Colibris



LA PLACE DES COLIBRIS

DANS LE MONDE MERVEILLEUX DE LA TRANSITION



La posture du Colibri

Humble

Le colibri est convaincu que le seul moyen de convaincre est l'exemple. Il ne se pose pas en juge, donneur de leçon, mais tente d'incarner au mieux ses valeurs et invite chacun-e à trouver l'inspiration dans sa démarche.

Positif

Faire sa part n'est pas un effort. Si le colibri agit c'est d'abord parce que c'est mieux que de ne rien faire, mais aussi parce qu'il y trouve du bonheur. Prendre le temps, être frugal, se reconnecter, réfléchir, échanger... sont autant de choses aussi utiles, qu'agréables.

Populaire

Les problèmes de fin du monde et de fin du mois sont liées, et leurs solutions sont communes. À Colibris nous pensons que les actions de transition doivent aussi être bénéfiques aux plus démunis-es.

Apartisan

Afin de garantir l'indépendance des membres d'un cercle cœur, afin d'éviter toute confusion et/ou tout étiquetage politique, et afin de renforcer le rôle important des élu-es dans le changement de société, il est demandé à toute personne membre d'un cercle cœur de ne pas être dans un rôle d'élu ou inscrite sur une liste de candidats à des élections publiques. Être élu-e est un rôle à part entière. Par conséquent, toute personne élue ou inscrite sur une liste de candidats à des élections publiques a ainsi sa place dans un Groupe Local Colibris, mais pas dans un cercle cœur Colibris. Elle ne peut pas être porte-parole de l'association.

<https://www.colibris-lemouvement.org/mouvement/groupes-locaux/foire-aux-questions>